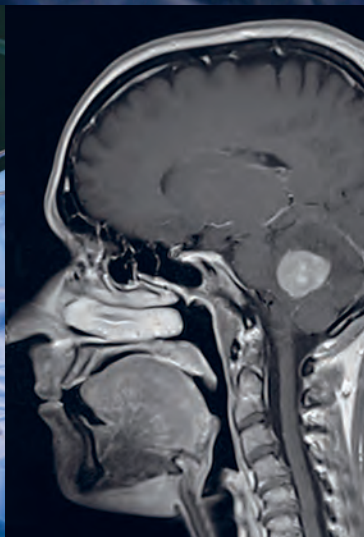


Das gemeinsame Ziel aller im Krankenhaus tätigen Mitarbeiter ist die Hilfeleistung für den Kranken und leidenden Mitmenschen. Jede Arbeit soll dieser Aufgabe dienen.

Gerhard Kienle et al



LEISTUNGSSPEKTRUM NEUROCHIRURGIE

Hirntumorchirurgie inklusive
Schädelbasischirurgie

Neuroendoskopische Tumorchirurgie

Chemotherapeutische Nachbehandlung

Hypophysenchirurgie

Epilepsiechirurgie

Operation von Hirnblutungen

Clipping cerebraler Aneurysmen

Operation vaskulärer Malformationen

Behandlung von Liquorzirkulationsstörungen

Neuroendoskopische Operationen
am Liquorsystem

Mikrochirurgische Wirbelsäulenchirurgie

Komplexe Wirbelsäulenchirurgie

Fusionen an HWS, BWS und LWS

Percutane Fusionsverfahren

Wirbelkörperersatz

Operationen an peripheren Nerven

Neurotraumatologie

Schmerztherapie inklusive
mikrovaskulärer Dekompression

Pädiatrische Neurochirurgie

Spezielle neurochirurgische
Intensivmedizin

So erreichen Sie uns:

Neurochirurgische Abteilung

Gemeinschaftskrankenhaus Herdecke

Gerhard-Kienle-Weg 4

58313 Herdecke

Telefon (0 23 30) 62-3414

Telefax (0 23 30) 62-3582

neurochirurgie@gemeinschaftskrankenhaus.de

Dienstarzt

Telefon (0 23 30) 62-4545

Priv.-Doz. Dr. med. Dipl. Phys. Wolfram Scharbrodt

Leitender Arzt

Dr. med. Adam Lichota

Leitender Oberarzt

Dr. med. Daniel Begrich

MBA und Oberarzt



GEMEINSCHAFTSKRANKENHAUS
HERDECKE

Gerhard-Kienle-Weg 4

58313 Herdecke

Telefon (0 23 30) 62-0

kontakt@gemeinschaftskrankenhaus.de

www.gemeinschaftskrankenhaus.de

Art. 38605 Stand August 2013

GESTALTUNG: WWW.HILBIG-STRUEBE-PARTNER.DE



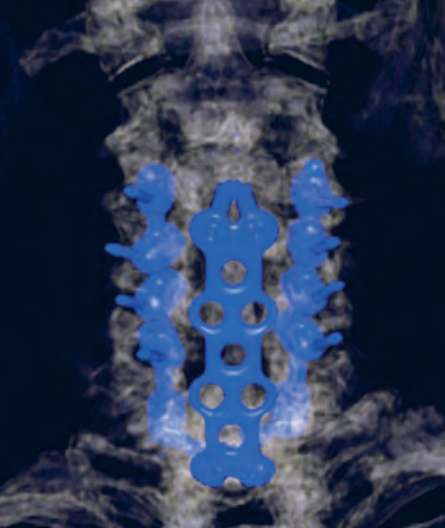
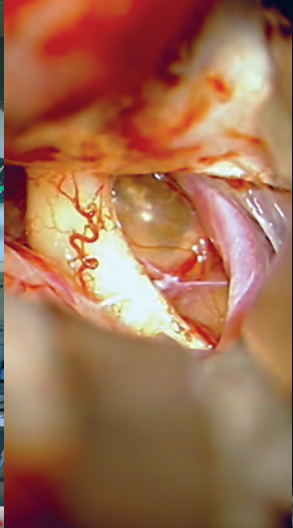
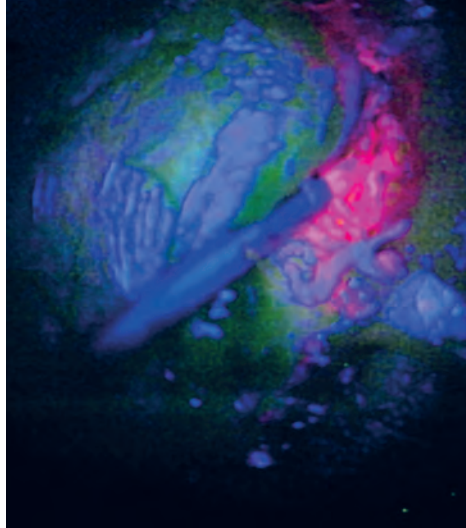
Neurochirurgische
Abteilung

Leistungsspektrum



GEMEINSCHAFTSKRANKENHAUS
HERDECKE

Von links nach rechts:
Fluoreszenzgestützte
Glioblastomresektion,
Blick in den
Operationssaal,
Kraniopharyngeom
zwischen Nervus
opticus und
A. carotis interna,
Komplexe
Rekonstruktion der
Halswirbelsäule



Die neuro-
chirurgische
Abteilung hat
das Spektrum
eines Maximal-
versorgers.

Alle gängigen neurochirurgischen Operationsverfahren werden durchgeführt. Schwerpunkte der Abteilung sind die Tumor- und komplexe Wirbelsäulenchirurgie. Epilepsiechirurgie sowie Kinder- und vaskuläre Neurochirurgie gewinnen in der Abteilung zunehmend an Bedeutung. Die Präzision der Tumorchirurgie wird durch die Verwendung der Neuronavigation gesteigert. Wenn möglich werden endoskopische Verfahren angewandt. Standard ist die intraoperative Nutzung der Neurosonographie zur Kontrolle und Optimierung des Resektionsergebnisses. Die Sicherheit bei Operationen in eloquenten Arealen wird durch die Verwendung intraoperativen elektrophysiologischen Monitorings erhöht. Wenn notwendig, können Wachoperationen durchgeführt werden. Die Nachbetreuung der Patienten erfolgt in unserer Tumorsprechstunde, ebenso die chemotherapeutische Behandlung.

Wie in der Tumorchirurgie werden endoskopische Verfahren bei Operationen am Liquorsystem angewandt. Durch Dritt-

ventrikulozisternostomien kann teilweise die Implantation von Liquorshunts vermieden werden. Die Operation wird bei Kindern und in der Erwachsenenneurochirurgie durchgeführt.

In der vaskulären Neurochirurgie werden am Gemeinschaftskrankenhaus intracerebrale Blutungen behandelt, aber auch elektiv Aneurysmen an kranialen Gefäßen geklippt oder arteriovenöse Malformationen ausgeschaltet. Dieses geschieht in enger Zusammenarbeit mit den Neuro-radiologen unseres Hauses.

Die Qualität wirbelsäulenchirurgischer Eingriffe zeigt sich erst ein bis zwei Jahre nach der Operation. Bei der Indikationsstellung und Konzeption des operativen Vorgehens wird die Biomechanik der ganzen Wirbelsäule in die Planung mit eingeschlossen. Angewandt werden von mikrochirurgischen Operationen über minimalinvasive Zugänge bis zu langstreckigen Fusionen und Wirbelkörperersatz an LWS, BWS und HWS alle Operationstechniken. Die Fixateuranlage erfolgt wenn möglich

Unser Bestreben gilt
einer menschlichen
Medizin.

in percutaner Technik. Dilatative Tubussy-
steme werden verwendet um muskulatur-
schonend mikrochirurgische Bandschei-
benoperationen durchführen zu können.

Therapieentscheidungen werden indi-
viduell gefällt. Die Patienten werden dem
Selbstverständnis des Gemein-
schaftskrankenhauses entsprechend ergebnis-
offen und patientenorientiert beraten. Die
Indikationsstellung und Operationstechnik
erfolgt literaturbasiert, dem aktuellen wis-
senschaftlichen Stand und den Empfeh-
lungen der Fachgesellschaften entspre-
chend. Dabei wird das Therapiekonzept
mit den Patienten unter Einbeziehung der
Biographie und individueller Rahmen-
bedingungen aufgestellt. Zusätzlich bieten
wir die komplementärmedizinische Erwei-
terung der Behandlung an.

Integriert in den
Bereich
Neuromedizin.

Die neurochirurgische Abteilung ist in dem
Bereich Neuromedizin mit den weiteren
Abteilungen Neurologie, Frührehabilitation,
und Abteilung für Rückenmarkverletzte in-
tegriert. Damit ist eine in Europa einmalige
Versorgungstiefe für die Patienten möglich.

Qualität und
Nachhaltigkeit ist
unser Ziel.

ANSPRECHPARTNER UND SPRECHSTUNDEN



Priv.-Doz. Dr. med. Dipl.
Phys. Wolfram Scharbrodt

Leitender Arzt:

Priv.-Doz. Dr. med. Dipl. Phys.
Wolfram Scharbrodt



Dr. med. Adam Lichota

Leitender Oberarzt:

Dr. med. Adam Lichota

Oberarzt:

Dr. med. Daniel Begrich MBA



Dr. med. Daniel Begrich

Sekretariat:

Rabea Eggert
Telefon (0 23 30) 62-3414
Telefax (0 23 30) 62-3582
neurochirurgie@
gemeinschaftskrankenhaus.de

Bereichssekretärin Neuromedizin:

Ilona Kuhnen, Telefon (0 23 30) 62-3416



Rabea Eggert

Empfang/Pforte:

Telefon (0 23 30) 62-0

Dienstarzt für Einweiser:

Telefon (0 23 30) 62-4545
(24-stündige Erreichbarkeit)



Ilona Kuhnen

Ambulanz/Sprechstunde:

Das Medizinischen Versorgungszentrum
(MVZ) Neurochirurgie ist im Eingangs-
bereich des Kinderhauses gelegen.

Anmeldung MVZ Neurochirurgie:

Telefon (0 23 30) 62-4750
kontakt@integamed-herdecke.de