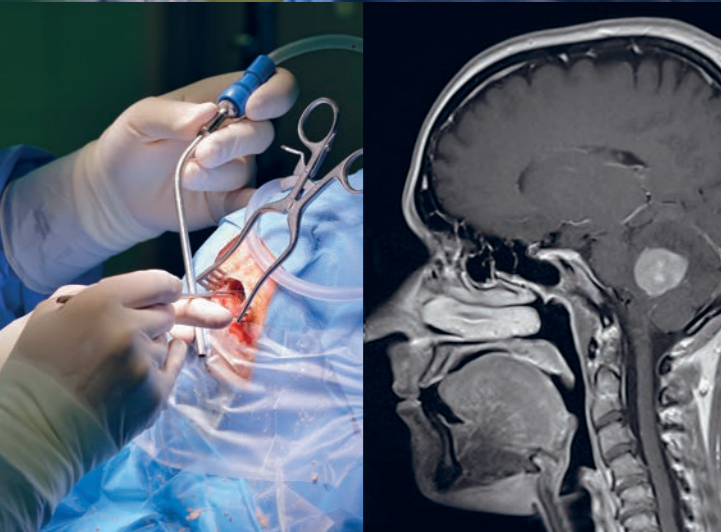


Das gemeinsame Ziel aller im Krankenhaus tätigen Mitarbeiter ist die Hilfeleistung für den Kranken und leidenden Mitmenschen. Jede Arbeit soll dieser Aufgabe dienen.

GERHARD KIENLE ET AL



## LEISTUNGSSPEKTRUM NEUROCHIRURGIE

Hirntumorchirurgie inklusive  
Schädelbasischirurgie

Neuroendoskopische Tumorchirurgie

Chemotherapeutische Nachbehandlung

Hypophysenchirurgie

Epilepsiechirurgie

Operation von Hirnblutungen

Clipping zerebraler Aneurysmen

Operation vaskulärer Malformationen

Behandlung von Liquorzirkulationsstörungen

Neuroendoskopische Operationen  
am Liquorsystem

Mikrochirurgische Wirbelsäulenchirurgie

Komplexe Wirbelsäulenchirurgie

Fusionen an HWS, BWS und LWS

Perkutane Fusionsverfahren

Wirbelkörperersatz

Operationen an peripheren Nerven

Neurotraumatologie

Schmerztherapie inklusive  
mikrovaskulärer Dekompression

Pädiatrische Neurochirurgie

Spezielle neurochirurgische  
Intensivmedizin

So erreichen Sie uns:

### Neurochirurgische Abteilung

Gemeinschaftskrankenhaus Herdecke

Gerhard-Kienle-Weg 4

58313 Herdecke

Telefon (02330) 62-3414

Telefax (02330) 62-3582

neurochirurgie@gemeinschaftskrankenhaus.de

Dienstarzt

Telefon (02330) 62-4545

### Prof. Dr. med. Dipl. Phys. Wolfram Scharbrodt

Leitender Arzt

### Dr. med. Adam Lichota

Leitender Oberarzt



GEMEINSCHAFTSKRANKENHAUS  
HERDECKE

Gerhard-Kienle-Weg 4

58313 Herdecke

Telefon (02330) 62-0

www.gemeinschaftskrankenhaus.de



GEMEINSCHAFTSKRANKENHAUS  
HERDECKE

# Neurochirurgische Abteilung

LEISTUNGSSPEKTRUM



Von links nach rechts:  
Fluoreszenzgestützte Glioblastomresektion,  
Blick in den Operationssaal,  
Kraniopharyngeom zwischen Nervus opticus und A. carotis interna,  
Komplexe Rekonstruktion der Halswirbelsäule



## DIE NEUROCHIRURGISCHE ABTEILUNG HAT DAS SPEKTRUM EINES MAXIMALVERSORGERERS.

Alle gängigen neurochirurgischen Operationsverfahren werden durchgeführt. Schwerpunkte der Abteilung sind die Tumor- und komplexe Wirbelsäulenchirurgie. Epilepsiechirurgie sowie Kinder- und vaskuläre Neurochirurgie gewinnen in der Abteilung zunehmend an Bedeutung.

Die Präzision der Tumorchirurgie wird durch die Verwendung der Neuronavigation und fluoreszenzgestützter Operationstechniken gesteigert. Wenn möglich werden endoskopische Verfahren angewandt. Standard ist die intraoperative Nutzung der Neurosonographie zur Kontrolle und Optimierung des Resektionsergebnisses. Die Sicherheit bei Operationen in eloquenten Arealen wird durch die Verwendung intraoperativen elektrophysiologischen Monitorings erhöht. Wenn notwendig, können Wachoperationen durchgeführt werden. Die Nachbetreuung der Patienten erfolgt in unserer Tumorsprechstunde, ebenso die chemotherapeutische Behandlung.

Wie in der Tumorchirurgie werden endoskopische Verfahren bei Operationen am Liquorsystem angewandt. Durch Drittventrikulostomien kann teilweise die Implantation von Liquorshunts vermieden werden. Die Operation wird bei Kindern und in der Erwachsenen-neurochirurgie durchgeführt. In der vaskulären Neurochirurgie werden am Gemeinschafts-

krankenhaus intrazerebrale Blutungen behandelt, aber auch elektiv Aneurysmen an kranialen Gefäßen geklippt oder arteriovenöse Malformationen ausgeschaltet. Dieses geschieht in enger Zusammenarbeit mit den Neuroradiologen unseres Hauses.

## QUALITÄT UND NACHHALTIGKEIT IST UNSER ZIEL.

Die Qualität wirbelsäulenchirurgischer Eingriffe zeigt sich erst ein bis zwei Jahre nach der Operation. Bei der Indikationsstellung und Konzeption des operativen Vorgehens wird die Biomechanik der ganzen Wirbelsäule in die Planung mit eingeschlossen. Angewandt werden von mikrochirurgischen Operationen über minimalinvasive Zugänge bis zu langstreckigen Fusionen und Wirbelkörperersatz an LWS, BWS und HWS alle Operationstechniken. Die Fixateuranlage erfolgt wenn möglich in perkutaner Technik. Dilatative Tubussysteme werden verwendet um muskulaturschonend mikrochirurgische Bandscheibenoperationen durchführen zu können.

## UNSER BESTREBEN GILT EINER MENSCHLICHEN MEDIZIN.

Therapieentscheidungen werden individuell gefällt. Die Patienten werden dem Selbstverständnis des Gemeinschaftskrankenhauses entsprechend ergebnisoffen und patientenorientiert beraten. Die Indikationsstellung und Operationstechnik erfolgt literaturbasiert, dem aktuellen wissenschaftlichen Stand und den Empfehlungen der Fachgesellschaften entsprechend. Dabei wird das Therapiekonzept mit den Patienten unter Einbeziehung der Biographie und individueller Rahmenbedingungen aufgestellt. Zusätzlich bieten wir die komplementärmedizinische Erweiterung der Behandlung an.

## INTEGRIERT IN DEN BEREICH NEUROMEDIZIN.

Die neurochirurgische Abteilung ist in dem Bereich Neuromedizin mit den weiteren Abteilungen Neurologie, Frührehabilitation, und Abteilung für Rückenmarkverletzte integriert. Damit ist eine in Europa einmalige Versorgungstiefe für die Patienten möglich.

## ANSPRECHPARTNER UND SPRECHSTUNDEN



**Leitender Arzt:**  
Prof. Dr. med. Dipl. Phys.  
Wolfram Scharbrodt



**Leitender Oberarzt:**  
Dr. med. Adam Lichota



**Sekretariat:**  
Bettina Reichelt

Telefon (02330) 62-3414  
Telefax (02330) 62-3582  
neurochirurgie@  
gemeinschaftskrankenhaus.de

## Ambulanz/Sprechstunde:

Das Medizinischen Versorgungszentrum (MVZ) Neurochirurgie ist im Eingangsbereich des Kinderhauses gelegen.

## Anmeldung MVZ Neurochirurgie:

Telefon (02330) 62-4750  
kontakt@integamed-herdecke.de

## Dienstarzt für Einweiser:

Telefon (02330) 62-4545 (24-stündige Erreichbarkeit)